

FINITURE ARREDI E TOPS

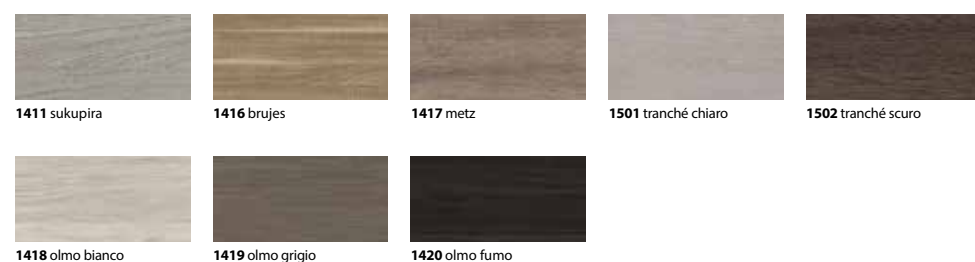
Unit and top finishes / Finitions mobilier et plans / Verarbeitungen der Möbel und Platten / Afwerkingen meubels en wastafelbladen / Отделки мебели и столешниц

Finiture laccati lucidi e opachi, perlati e metallizzati

Gloss & matt lacquered, Pearled & metallic finishing colours / Finitions laquées brillantes, mates, perlées et métallisées / Lackfarben in hochglanz, matt, perifarben und metallic / Glanslak, mat, gepareld en gemetalliseerd
Лаковые глянцевые, матовые, перламутровые и металлизированные отделки

Finiture IDROLAM®

Finishes in IDROLAM / Finitions Idrolam / Verarbeitung in IDROLAM / IDROLAM afwerkingen / Отделки IDROLAM

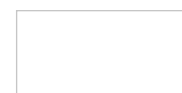


FINITURE TOPS

Tops finishing colours / Finition plans / Verarbeitung Deckplatten / Afwerkingen bladen / Отделки столешниц

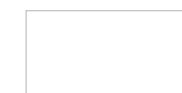
Astone®

Astone® / Astone® / Astone® / Astone® / Astone®



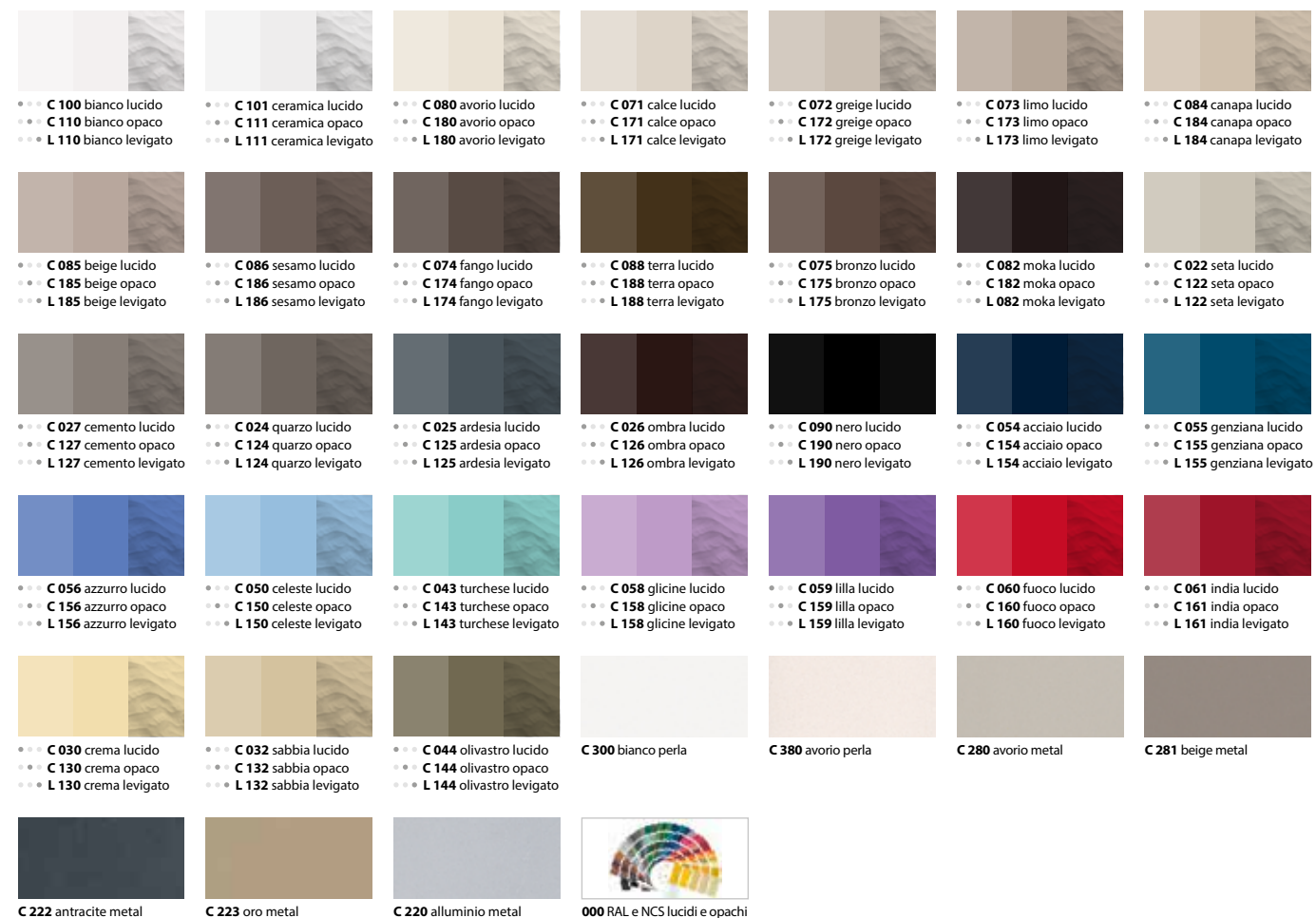
Mineralmarmo

Mineralmarble / Marbre de synthèse / Mineralgussbecken / mineraalmarter / Минеральный мрамор



Finiture cristallo lucido, opaco e levigato opaco

Polished, matt and frosted glass finishes / Finitions couleurs verre / Glasverarbeitungen glänzend, matt und Schieferoptik / Afwerkingen glanzend glas, mat glas en mat geschuurd / Отделки с глянцевым, матовым и матовым шлифованным стеклом.



FINITURE TOPS

Tops finishing colours / Finition plans / Verarbeitung Deckplatten / Afwerkingen bladen / Отделки столешниц

Finiture Legno Solid

Legno Solid finishes / Finitions Legno Solid / Verarbeitung Legno Solid / Afwerkingen Legno Solid / Отделки Legno Solid



450 natura



451 grigio

Finiture quarzo

Quartz finishes / Finitions quartz / Verarbeitung Quarzgestein / Afwerkingen Quartz / Отделки кварц



531 san lorenzo



532 colorado



533 columbia



534 missuri



535 nero



☞ 631 zeus lucido

☜ 641 zeus opaco



☞ 632 yukon lucido

☜ 642 yukon opaco



☞ 633 river lucido

☜ 643 river opaco



☞ 634 sand lucido

☜ 644 sand opaco



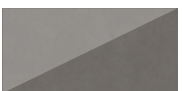
☞ 635 haiku lucido

☜ 645 haiku opaco



☞ 636 kensho lucido

☜ 646 kensho opaco



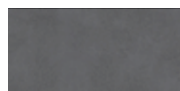
☞ 637 unsui lucido

☜ 647 unsui opaco



☞ 638 amazon lucido

☜ 648 amazon opaco



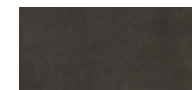
639 tao lucido

FINITURE TOPS

Tops finishing colours / Finition plans / Verarbeitung Deckplatten / Afwerkingen bladen / Отделки столешниц

Finiture gres porcellanato

Porcelain stoneware finishes / Finition grès cérame / Steinzeug / Afwerkingen in gres porcellanato / Отделки керамогранит



750 amber



751 ivory



752 plumb



753 silver



754 sand hearth



755 grey calm



756 dark depth



757 coffee truth



758 basalt beige



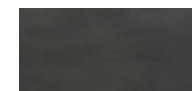
759 barro



760 phedra



761 basalt black



762 black metal



763 iron moss



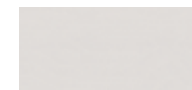
764 iron grey



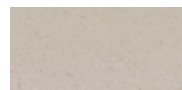
765 corten

Finiture gres porcellanato a spessore

Thickness stoneware (dekton) / Grès pleine masse (dekton) / Steinzeug dick / Full body gres / Керамика увеличенной толщ. (dekton)



731 zenith



732 danae



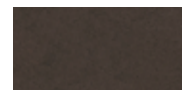
733 scirocco



734 strato



735 kadum



736 keranium



737 sirius



738 domoos

NOTA / NOTE / NOTE / ANMERKUNG / NOOT / ПРИМЕЧАНИЯ

- Per l'identificazione esatta delle finiture, far riferimento alle palette campioni colore.
- To clearly identify the right finish, please refer to the colour samples palette.
- Pour l'identification exacte des finitions, faire référence aux palettes d'échantillons couleur.
- Bitte berücksichtigen Sie unsere Farbfächer zur Farbauswahl.
- Voor het aangeven van de juiste afwerking verwijzen wij u naar de kleurstalen.
- Для точной идентификации отделок пользоваться палитрами цветовых образцов.

- I codici con suffisso C / L identificano le finiture cristallo in abbinamento alle finiture laccate arieti - **ATTENZIONE:** laccando superfici diverse (areti, top, specchio), eventuali differenze di tono non sono da considerarsi motivo di contestazione.
- Our codes with C / L suffix indicate glass finishing matching with furnishings lacquer finishing - **ATTENTION:** by lacquering different materials (furniture, tops, mirrors) any shade difference cannot be considered valid for complaints.
- Les codes avec suffixe C / L identifient les finitions verre assorties avec les finitions couleurs laquées des meubles - **ATTENTION:** en laquant des surfaces différentes (meubles, plans, miroirs) d'éventuelles différences de nuance ne peuvent pas constituer un motif de réclamation.
- Die mit C / L gekennzeichneten Artikel sind lackierte Unterschänke mit Glaswachtisch - **ACHTUNG:** unterschiedliche Materialien (Möbel, Tops oder Spiegel), die lackiert werden, können eventuell Farbunterschiede aufweisen, die allerdings keinen Reklamationsgrund darstellen.
- Codenummers met de achtervoegsels C/L verwijzen naar afwerkingen in glas, gecombineerd met gelakte interieurafwerkingen - **OPGELET:** als verschillende oppervlakken worden gelakt (meubels, blad) wordt contestatie wegens verschillende tinten niet geaccepteerd.
- Коды с литерой C / L обозначают отделки из стекла в сочетании с лакированными отделками мебели - **ВНИМАНИЕ:** возможные различия в цветовых оттенках различных лакированных поверхностей (мебели, столешниц) не являются причиной для предъявления претензий к качеству.